



Fitpod X User Manual

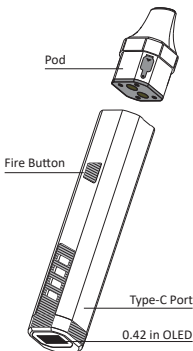
Fitpod X
ユーザーマニュアル

Fitpod X
Manual del usuario

Fitpod X
دليل الاستخدام

The Kit Includes

Fitpod X Device.....	x 1
Pod Cartridge - 0.8ohm.....	x 1
Pod Cartridge - 1.2ohm.....	x 1
User Manual	x 1
Type-C Cable	x 1
Quality Certificate.....	x 1



Specifications

Dimension: 110x18.5x18.5mm
Pod Capacity: 2 ml
Battery Capacity: 850 mAh

1. On/Off



On: Press the fire button 5 times within 3 seconds to turn on. Once “FITPOD” appears, you'll be taken to the main interface.

Off: Press the fire button 5 times within 3 seconds. “SYSTEM OFF” will be displayed for 2 seconds before turning off.

2. Vaping



Position your mouth over the drip tip, then press the fire button or inhale through the drip tip to start vaping.

3. Lock/Unlock



Press the fire button 4 times in 2 seconds to lock the fire button.

Unlock: Press the fire button 4 times in 2 seconds to unlock the fire button.

4. Wattage Adjust



Press the fire button 3 times within 2 seconds. The “W” on the screen will flash. Press the fire button to adjust the wattage. Each press increases the power by 1W. Once the maximum limit is reached, it will reset to 5W.

0.8Ω best at
12-15W
1.2Ω best at
10-13W

Follow these suggestions for the best vaping experience.

5. Reset Puffs



With the pod removed, hold the fire button for 5 seconds to reset the puff count.

6. High Temperature Protection

Too Hot

If the device overheats, it will automatically engage protection mode, cutting off output, and displaying "TOO HOT" for 3 seconds.

7. Over-suction Protection

8s!

If a single puff exceeds 8 seconds, the device will cut off the output and display "8S" for 3 seconds.

8. No Atomizer

No Atomizer

A poor connection with the atomizer will result in no output and will display "No Atomizer" for 3 seconds.

9. Short Circuit Protection

System Off

During use, if a short circuit occurs at the output terminal, the device will engage protection mode, cutting off output, and displaying "SYSTEM OFF" for 3 seconds.

10. Low Power Protection

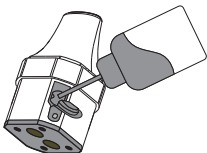


If the battery is too low, the device will cut off output and display "Empty battery" for 3 seconds.

11. Charging



Connect the device to the charging port. The battery icon will animate, indicating charging. Once fully charged, the battery icon will show as full and stop animating.



Refilling

Open the silicone plug on the pod, fill with your favorite e-liquid, and replace the silicone plug. Wait for 2 to 3 minutes before using.

Reminder: Do not overfill with e-liquid, as it may spill out when the silicone plug is replaced.

Product Brand: *Fitpod*

Manufactured by:

Shenzhen aolie Technology Co., LTD

Address:

3F, No.5 Tongfang Building,
Bao'an avenue, Bao'an
District, Shenzhen, China

Designed by:

HK UH TECHNOLOGY CO., LIMITED

Made in China

Fitpod

Fitpod X دليل الاستخدام

تحديد

البعد: 110 × 18.5 × 18.5 ملم
سعة الكبسولة: 2 مل
سعة البطارية: 850 مللي أمبير

1. تشغيل/إيقاف



التشغيل: اضغط على زر التشغيل 5 مرات خلال 3 ثوانٍ للتشغيل. بمجرد ظهور "FITPOD"، سيتم نقلك إلى الواجهة الرئيسية.

إيقاف التشغيل: اضغط على زر إطلاق النار 5 مرات خلال 3 ثوانٍ. سيتم عرض "SYSTEM OFF" لمدة ثانيتين قبل إيقاف التشغيل.

2. التدخين الإلكتروني



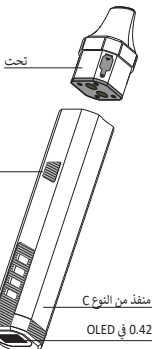
ضع فمك فوق طرف التنقيط، ثم اضغط على زر النار أو استنشق من خلال طرف التنقيط لبدء vaping.

3. قفل/فتح



القفل: اضغط على زر إطلاق النار 4 مرات خلال ثانيتين.

فتح القفل: اضغط على زر إطلاق النار 4 مرات خلال ثانيتين.



تتضمن المجموعة

- 1x جهاز فيتبود اكس
- 1x خرطوشة جراب - 0.8 أوم
- 1x خرطوشة جراب - 1.2 أوم
- 1x دليل الاستخدام
- 1x كابل من النوع C
- 1x شهادة الجودة

4. ضبط القوة الكهربائية



اضغط على زر النار 3 مرات خلال ثانيتين.
سيمض رمز "W" الموجود على الشاشة. اضغط
على زر النار لضبط القوة الكهربائية. كل ضغطة
تزيد الطاقة بمقدار 1 وات. بمجرد الوصول إلى
الحد الأقصى، سيتم إعادة تعيينه إلى 5W.

0.8W الأفضل عند 15-12 واط
1.2W الأفضل عند 13-10 واط

اتبع هذه الاقتراحات للحصول على أفضل تجربة
vaping.

5. إعادة تعيين النفث



بعد إزالة الكبسولة، اضغط مع الاستمرار على زر
إطلاق النار لمدة 5 ثوانٍ لإعادة ضبط عدد
النفثات.

6. ارتفاع درجة الحرارة حماية



إذا ارتفعت درجة حرارة الجهاز، فسوف يقوم
تلقائيًا بتشغيل وضع الحماية، ويقطع الإخراج،
ويعرض "سخونة جدًا" لمدة 3 ثوانٍ.

7. حماية من الإفراط في الشفط



إذا تجاوزت النفخة الواحدة 8 ثوانٍ، فسيقوم
الجهاز بقطع الإخراج وعرض "8S" لمدة 3 ثوانٍ.

8. لا يوجد رذاذ



سيؤدي الاتصال الضعيف بالمرذاذ إلى عدم وجود
إخراج وسيعرض "لا يوجد مرذاذ" لمدة 3 ثوانٍ.

9. ماس كهربائي حماية



أثناء الاستخدام، في حالة حدوث دائرة كهربائية
قصيرة عند طرف الإخراج، سيعمل الجهاز على
وضع الحماية، ويقطع الإخراج، ويعرض "إيقاف
النظام" لمدة 3 ثوانٍ.

10. حماية منخفضة الطاقة



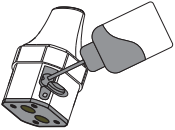
إذا كانت البطارية منخفضة جدًا، فسيقوم الجهاز
بقطع الإخراج وعرض "بطارية فارغة" لمدة 3
ثوانٍ.

11. الشحن



قم بتوصيل الجهاز بمنفذ الشحن. سوف يتحرك رمز البطارية للإشارة إلى الشحن. بمجرد شحنها بالكامل، سيظهر رمز البطارية ممتلئًا وسيتوقف عن الحركة.

إعادة التعبئة



افتح سدادة السيليكون الموجودة على الكبسولة، واملأها بالسائل الإلكتروني المفضل لديك، واستبدل سدادة السيليكون. انتظر لمدة 2 إلى 3 دقائق قبل الاستخدام.

تذكير: لا تبالغ في ملء السائل الإلكتروني، لأنه قد ينسكب عند استبدال قابس السيليكون.

العلامة التجارية المنتج:

صُنِعَ بواسطة: شركة

Shenzhen aolie Technology Co., LTD

العنوان: 3F، مبنى رقم 5 Tongfang،

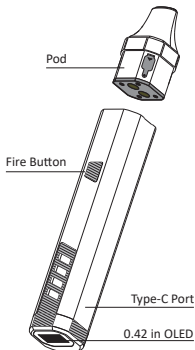
شارع Bao'An، منطقة Bao'An،

Shenzhen، الصين

Made in China



Fitpod X Manual del usuario



El kit incluye

Dispositivo Fitpod X.....	x 1
Cartucho de cápsula - 0,8 Ω	x 1
Cartucho de cápsula - 1,2 Ω	x 1
Manual de usuario.....	x 1
Cable tipo C.....	x 1
Certificado de calidad.....	x 1

Specifications

Dimension: 110x18.5x18.5mm

Pod Capacity: 2 ml

Battery Capacity: 850 mAh

1. Encendido/Apagado

Encendido: presione el botón de disparo 5 veces en 3 segundos para encender. Una vez que aparezca "FITPOD", accederás a la interfaz principal.

Apagado: presione el botón de disparo 5 veces en 3 segundos. Se mostrará "SISTEMA APAGADO" durante 2 segundos antes de apagarse.

2. Vapear

Coloque su boca sobre la punta de goteo, luego presione el botón de disparo o inhale a través de la punta de goteo para comenzar a vapear.

3. Bloquear/Desbloquear

Bloquear: Presione el botón de disparo 4 veces en 2 segundos.

Desbloquear: Presione el botón de disparo 4 veces en 2 segundos.

4. Ajuste de potencia



Presione el botón de disparo 3 veces en 2 segundos. La "W" en la pantalla parpadeará. Presione el botón de disparo para ajustar la potencia. Cada pulsación aumenta la potencia en 1W. Una vez que se alcance el límite máximo, se restablecerá a 5W.

0,8Ω mejor a 12-15W

1.2Ω mejor a 10-13W

Siga estas sugerencias para disfrutar de la mejor experiencia de vapeo.

5. Restablecer bocanadas



Con la cápsula retirada, mantenga presionado el botón de disparo durante 5 segundos para restablecer el recuento de caladas.

6. Alta temperatura Protección

Too Hot

Si el dispositivo se sobrecalienta, activará automáticamente el modo de protección, cortará la salida y mostrará "DEMASIADO CALIENTE" durante 3 segundos.

7. Protección contra sobresucción

8s!

Si una sola bocanada supera los 8 segundos, el dispositivo cortará la salida y mostrará "8S" durante 3 segundos.

8. Sin atomizador

No Atomizer

Una mala conexión con el atomizador no producirá salida y mostrará "Sin atomizador" durante 3 segundos.

9. Cortocircuito Proteccion

System
Off

Durante el uso, si se produce un cortocircuito en el terminal de salida, el dispositivo activará el modo de protección, cortará la salida y mostrará "SISTEMA APAGADO" durante 3 segundos.

10. Protección de baja potencia

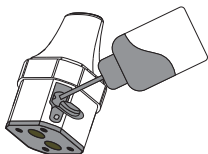


Si la batería está demasiado baja, el dispositivo cortará la salida y mostrará "Batería vacía" durante 3 segundos.

11. Cargando

No
Atomizer

Conecte el dispositivo al puerto de carga. El ícono de la batería se animará, indicando que se está cargando. Una vez que esté completamente cargada, el ícono de la batería se mostrará como lleno y dejará de animarse.



Recargar

Abra el tapón de silicona de la cápsula, llénelo con su e-líquido favorito y reemplace el tapón de silicona. Espere de 2 a 3 minutos antes de usar.

Recordatorio: No llene demasiado con e-líquido, ya que podría derramarse cuando se vuelva a colocar el tapón de silicona.

Marca del producto: **Fitpod**

Fabricante:

Shen Zhen aolie
Technology Co., LTD

Dirección:

3F, No.5 Tongfang Building,
Bao'an avenue, Bao'an
District, Shenzhen, China

Unidad de diseño:

HK UH TECHNOLOGY
CO., LIMITED

Fitpod

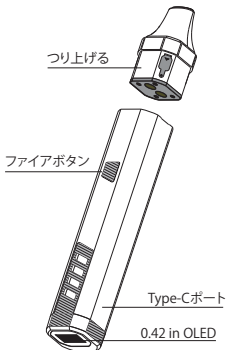
Fitpod X ユーザーマニュアル

仕様

寸法: 110x18.5x18.5mm

ポッド容量: 2ml

バッテリー容量: 850mAh



1. オン / オフ

Fitpod

オン: ファイアボタンを3秒以内に5回押すと電源が入ります。「FITPOD」が表示されると、メインインターフェイスが表示されます。

オフ: ファイアボタンを3秒以内に5回押します。「SYSTEM OFF」が2秒間表示され、電源が切れます。

2. 電子タバコを吸う



ドリップチップの上に口を置き、点火ボタンを押すか、ドリップチップから吸い込み、蒸気を吸い始めます。

3. ロック / ロック解除



ロック: 2秒以内にファイアボタンを4回押します。

ロック解除: ファイアボタンを2秒以内に4回押します。

キットの内容

Fitpod X デバイス	x 1
カプセルカートリッジ - 0.8Ω	x 1
カプセルカートリッジ - 1.2Ω	x 1
ユーザーマニュアル	x 1
タイプCケーブル	x 1
品質証明	x 1

4. パワー調整



ファイアボタンを2秒以内に3回押します。画面上の「W」が点滅します。ファイアボタンを押してワット数を調整します。押すたびに出力が1Wずつ増加します。最大制限に達すると、5Wにリセットされます。

12~15Wで0.8Ωが最適
10~13Wで1.2Ωが最適

最高のVAPE体験を得るには、次の推奨事項に従ってください。

5. パフをリセットする



ポッドを取り外した状態で、ファイアボタンを5秒間押し続けるとパフカウントがリセットされます。

6. 高温保護



デバイスが過熱すると、自動的に保護モードになり、出力が遮断され、「TOO HOT」が3秒間表示されます。

7. 過吸引保護



1回のパフが8秒を超えると、デバイスは出力を遮断し、「8S」を3秒間表示します。

8. アトマイザーなし



アトマイザーとの接続が悪いと出力がなく、「アトマイザーがありません」と3秒間表示されます。

9. 短絡保護



使用中に出力端子が短絡すると、保護モードとなり出力が遮断され、「SYSTEM OFF」が3秒間表示されます。

10. 低電力保護

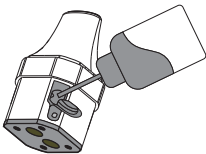


バッテリー残量が少なすぎる場合、デバイスは出力を遮断し、「バッテリーが空です」と3秒間表示します。

11. 読み込み

No
Atomizer

デバイスを充電ポートに接続します。バッテリーアイコンがアニメーション表示され、充電中であることが示されます。完全に充電されると、バッテリーアイコンが満充電と表示され、アニメーションが停止します。



リチャージ

ポッドのシリコンプラグを開け、お好みのリキッドを充填し、シリコンプラグを交換します。2~3分待つてからご使用ください。

注意: シリコンプラグを交換するときにリキッドがこぼれる可能性があるため、リキッドを入れすぎないでください。

製品ブランド: **Fitpod**

製造単位: 深セン市奥列科技有限公司

会社住所:

深セン市宝安区

宝安大道同方ビル5号3階

設計単位: 香港超ハイテク有限公司

Made in China