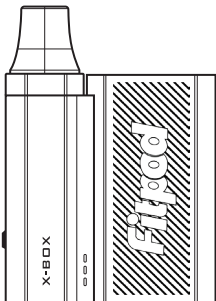


Fitpod

X-BOX User Manual

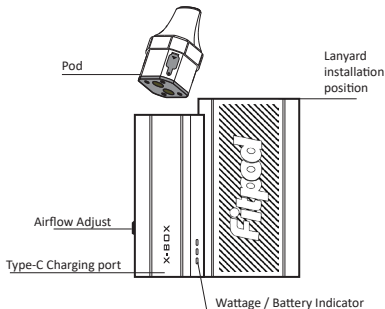


• X-BOX
ユーザーマニュアル

• X-BOX
Manual del usuario

• X-BOX
دليل الاستخدام

DIAGRAMS



The Kit Includes

X-BOX Device	x 1
Pod Cartridge - 0.8ohm.....	x 1
User Manual	x 1
Type-C Cable	x 1
Lanyard.....	x 1
Quality Certificate.....	x 1

Specifications

Dimension: 54x49.7x18.5mm
Pod Capacity: 2 ml
Battery Capacity: 1300 mAh

1. Child Lock ON/OFF

On: Quickly touch the "Type-C charging Port" 5 times in 2.5s to turn on, the white lights flashes 3 times in 3s.

Off: Quickly touch the "Type-C charging Port" 5 times 2.5s to turn off, the red lights flashes 3 times in 3s.

2. Cartridge Loading

Cartridge 1.2Ω: Insert the cartridge, the indicator White lights light up for 1s, then fade out.

Cartridge 0.8Ω: Insert the cartridge, the indicator Green lights light up for 1s, then fade out.

3. Vaping

Aim your mouth at the smoking port, draw the smoking port to start vaping.

4. Wattage Adjust

Touching the type-c port 5 times in 2.5 seconds will enter lock mode (3 red lights flashing 3 times);

Touching the type-c port 5 times in 2.5 seconds will unlock it (3 white lights flashing 3 times).

0.8 ohm: 13W red lights, 15W White Lights, 17W Green Lights.(The default red light for the first load is 15W)

1.2 ohm: 10W red lights, 11W White Lights, 12W Green Lights.(The default red light for the first load is 10W)

5. Battery Indicator

Vaping lights fade out in 1S when stop vaping, the battery indicator will show up for 2s.

Battery indicator: 75-100% 3 green lights, 30-75% 2 white lights, 0-30% 1 red light.

6. Over Suction Protect

If the normal vaping time exceeds 8 seconds at one time, the device will shut off the output.

7. No Atomizer

Red lights flash 3 times in 3s.

8. Short Circuit Protection

When Vaping, if there is a short circuit terminal, the device will automatically protect and cut off the output, and the red lights will flashes 5 times.

9. Low Power protection

When the battery power is too low, the device will turn off the output, and the red lights will flash 10 times.

10. Charging

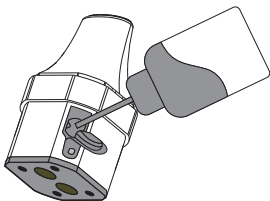
Plug the device into charging port, the lights will show up slowly

75-100%: 3 greens lights light up sequentially from bottom.

30-75%: 2 whites lights light up sequentially from bottom.

0-30%: 1 red light flashes.

Red White Green lights light will light up when fully charged.



Refilling

Please open the silicone plug on the pod. Fill it with your favorite e-liquid and cover it with the silicone plug, wait for 2 or 3 minutes before using it.

Warmly reminder: Do not overfill the e-liquid. otherwise the e-juice will be squeezed out when the silicone plug is covered.

Product Brand: *Fitpod*

Manufactured by: Shenzhen aolie Technology Co., LTD

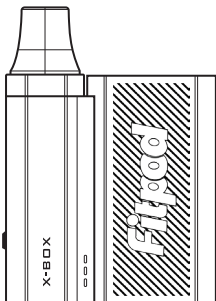
Address: 3F, No.5 Tongfang Building, Bao'an avenue, Bao'an District, Shenzhen, China

Designed by: HK UH TECHNOLOGY CO., LIMITED

Made in China

Fitpod

X-BOX
دليل المستخدم



تتضمن المجموعة

- 1 x جهاز X-BOX
- 1 x خرطوشة جراب - 0.8 أوم
- 1 x دليل الاستخدام
- 1 x كابل من النوع C
- 1 x الحبل
- 1 x شهادة الجودة

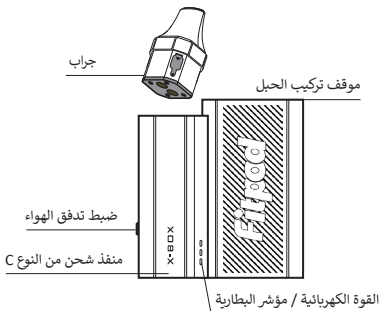
تحديد

الحجم: 54x49.7x18.5 ملم

سعة الكبسولة: 2 مل

سعة البطارية: 1300 مللي أمبير

الرسوم البيانية



1. تشغيل/إيقاف قفل الأطفال

التشغيل: المس بسرعة "منفذ الشحن من النوع 5 C" مرات خلال 2.5 ثانية للتشغيل، وتومض الأضواء البيضاء 3 مرات في 3 ثوانٍ.
إيقاف التشغيل: المس بسرعة "منفذ الشحن من النوع 5 C" مرات 2.5 ثانية لإيقاف التشغيل، وتومض الأضواء الحمراء 3 مرات في 3 ثوانٍ.

2. تحميل الخرطوشة

خرطوشة 1.2 أوم: أدخل الخرطوشة، يضيء المؤشر الأبيض 1S، ثم يتلاشى.
خرطوشة 0.8 أوم: أدخل الخرطوشة، يضيء المؤشر الأخضر 1S، ثم يتلاشى.

3. التدخين الإلكتروني

وجه فمك نحو منفذ التدخين، وارسم منفذ التدخين لبدء vaping.

4. تعديل القوة الكهربائية

سيؤدي لمس منفذ 5 type-c مرات خلال 2.5 ثانية إلى الدخول في وضع القفل (3 أضواء حمراء تومض 3 مرات)؛
سيؤدي لمس منفذ 5 type-c مرات خلال 2.5 ثانية إلى إلغاء قفله (تومض 3 أضواء بيضاء 3 مرات).
0.8 أوم: 13 واط أضواء حمراء، 15 واط أضواء بيضاء، 17 واط أضواء خضراء.
(الضوء الأحمر الافتراضي للتحميل الأول هو 15 واط)
1.2 أوم: 10 واط أضواء حمراء، 11 واط أضواء بيضاء، 12 واط أضواء خضراء.
(الضوء الأحمر الافتراضي للتحميل الأول هو 10 واط)

5. مؤشر البطارية

تتلاشى أضواء vaping خلال ثانية واحدة عند التوقف عن vaping، وسيظهر مؤشر البطارية بعد ثانيتين.
مؤشر البطارية: 100%-75 3 أضواء خضراء، 75%-30 2 أضواء بيضاء، 30%-0 1 ضوء أحمر.

6. حماية من الشفط الزائد

إذا تجاوز وقت vaping الطبيعي 8 ثوانٍ في المرة الواحدة، فسيقوم الجهاز بإيقاف الإخراج.

7. لا يوجد رذاذ

تومض الأضواء الحمراء 3 مرات في 3S.

8. حماية ماس كهربائي

عند استخدام Vaping، إذا كان هناك طرف دائرة قصيرة، فسيقوم الجهاز تلقائيًا بحماية الإخراج وقطعه، وتومض الأضواء الحمراء 5 مرات.

9. حماية منخفضة الطاقة

عندما تكون طاقة البطارية منخفضة جدًا، سيقوم الجهاز بإيقاف تشغيل الإخراج، وتومض الأضواء الحمراء 10 مرات.

10. الشارنج

قم بتوصيل الجهاز بمنفذ الشحن، وستظهر الأضواء ببطء
100%-75: 3 أضواء خضراء تضيء بشكل متتابع من الأسفل.
75%-30: 2 ضوء أبيض يضيء بالتتابع من الأسفل.
30%-0: يومض ضوء أحمر واحد.
أضواء حمراء وبيضاء وأخضر تضيء عند شحنها بالكامل.



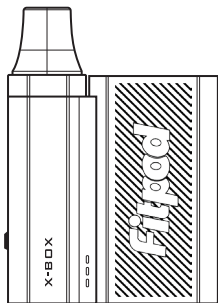
إعادة التعبئة

يرجى فتح قابس السيليكون الموجود على الكبسولة. املاها بالسائل الإلكتروني المفضل لديك وقم بتغطيته بقابس السيليكون، وانتظر لمدة 2 أو 3 دقائق للاستخدام. تذكر دافئ: لا تملأ السائل الإلكتروني أكثر من اللازم. وإلا فإن العصير الإلكتروني سوف يختفي. يتم عصرها بعد تغطية قابس السيليكون.

العلامة التجارية المنتج: **Fitpod**

صُنِعَ بواسطة: شركة Shenzhen aolie Technology Co., LTD
العنوان: 3F، مبنى رقم 5 Tongfang، شارع Bao'An، منطقة Bao'An، Shenzhen، الصين

Made in China



El kit incluye

Dispositivos X - BOX	x 1
Cartucho de tinta pod - 0,8 OhmUser	x 1
Manual del usuario	x 1
Cable tipo C	x 1
Lanyard	x 1
Certificado de calidad	x 1

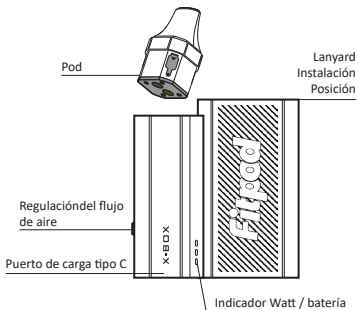
Especificaciones

Tamaño : 54x49.7x18.5 mm

Capacidad de la cápsula : 2 ml

Capacidad de la batería : 1300 mAh

Gráfico



1. Cerradura infantil abierta / cerrada

Abierto: toque rápidamente el "puerto de carga tipo - c" 5 veces en 2.5s

Para encenderlo, las luces blancas parpadean tres veces dentro del 3s.

Cierre: toque rápido el "puerto de carga tipo - c" 5 veces 2.5s

Para apagarlo, la luz roja parpadea tres veces dentro del 3s.

2. Carga del cartucho de tinta

Cartucho de tinta 1,2 omega: inserte la cresta del gato y el indicador se encienda en blanco Encien-

da el 1s y luego se desvanezca.

Núcleo de inserción 0,8 omega: introduzca el núcleo de inserción, el indicador se enciende en verde

Encienda el 1s y luego se desvanezca.

3. Vaping

Apunta tu boca a la boca de fumar y dibuja la boca de fumar como

Comenzó a fumar cigarrillos electrónicos.

4. Ajuste de Watt

Al tocar el puerto tipo c 5 veces en 2,5 segundos se ingresará al modo de bloqueo (3 luces rojas parpadearán 3 veces);

Tocar el puerto tipo c 5 veces en 2,5 segundos lo desbloqueará (3 luces blancas parpadearán 3 veces).

0,8 ohmios: luces rojas de 13 W, luces blancas de 15 W, luces verdes de 17 W. (La luz roja predeterminada para la primera carga es de 15 W)

1,2 ohmios: luces rojas de 10 W, luces blancas de 11 W, luces verdes de 12 W. (La luz roja predeterminada para la

5. Luz indicadora de batería

Cuando se detiene el cigarrillo electrónico, la luz del cigarrillo electrónico se apaga dentro del 1s, la

batería

El indicador mostrará 2s.

Indicadores de batería: 75 -100% 3 luces verdes, 30 - 75% 2 luces blancas, 0 - 30% 1 luz roja.

6. protección por aspiración excesiva

Si el tiempo normal de los cigarrillos electrónicos supera los 8 segundos a la vez, el dispositivo apagará la salida.

7. sin atomizador

La luz roja parpadea tres veces en 3s.

8. protección contra cortocircuitos

Al vaping, si el terminal está cortocircuito, el dispositivo Protegerá automáticamente y cortará la salida, y rojo El indicador parpadeará cinco veces.

9. protección de baja potencia

Cuando la batería esté demasiado baja, el dispositivo apagará la salida y la luz roja parpadeará 10 veces.

10. Charing

Inserte el dispositivo en el puerto de carga y el indicador se encenderá lentamente.

75 - 100%: tres luces verdes se encienden a su vez desde la parte inferior.

30 - 75%: 2 luces blancas se encienden sucesivamente desde abajo.

0 - 30%: 1 luz roja parpadea. Cuando está completamente cargado, se enciende el indicador rojo - Blanco - Verde.



Recargar

Abra el enchufe de silicona en la cápsula, por favor. Llene su líquido electrónico favorito con un tapón de silicona y espere 2 o 3 minutos para usarlo.

Recordatorio cálido: el líquido electrónico no debe llenarse demasiado, de lo contrario el líquido electrónico se exprimirá después de que el tapón de silicona esté cubierto.

Marca del producto: *Fitpod*

Fabricante:

Shen Zhen aolie
Technology Co., LTD

Dirección:

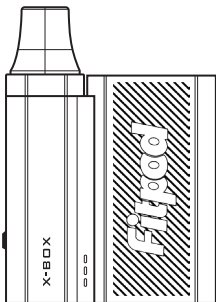
3F, No.5 Tongfang Building,
Bao'an avenue, Bao'an
District, Shenzhen, China

Unidad de diseño:

HK UH TECHNOLOGY
CO., LIMITED

Fitpod

X-BOX
ユーザーマニュアル



キットには、

X-BOX デバイス	x 1
Podインクカートリッジ	
-0.8オームManual del usuario	x 1
ユーザーマニュアル	x 1
C ケーブル	x 1
つりひも	x 1
品質証明書	x 1

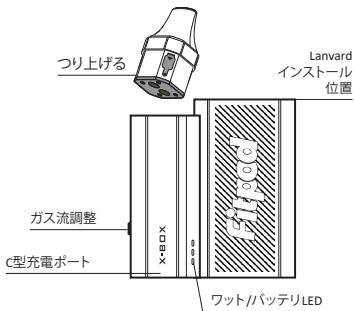
仕様

サイズ : 54x49.7x18.5 mm

つり上げ容量 : 2 ml

バッテリー容量 : 1300 mAh

グラフ



1.チャイルドロックのオン/オフ

オン:2.5 S内で「C型充電ポート」を5回タッチすればオンでき、白のLEDは3 S内で3回点滅する。

オフ:「C型充電口」に素早くタッチして5回2.5 Sオフし、赤信号は3 S内で3回点滅する。

2.薬を入れる

インクカートリッジ1.2Ω: cartridgeを挿入し、LEDは1 S白く点灯し、消灯します。
プラグコア0.8Ω: プラグコアを挿入し、LEDは緑で1 S点灯し、その後消灯します。

3. Vaping

あなたの口を喫煙口に向けて、喫煙口を描いて電子タバコを吸い始めます。

4.電力調整

Type-C ポートを2.5秒間に5回タッチすると、ロックモードになります(3つの赤いライトが3回点滅)。

type-c ポートを2.5秒間に5回タッチすると、ロックが解除されます(3つの白いライトが3回点滅します)。

0.8 オーム : 13W 赤色ライト、15W 白色ライト、17W 緑色ライト。(最初の負荷のデフォルトの赤色ライトは15W)

1.2 オーム : 10W 赤色ライト、11W 白色ライト、12W 緑色ライト。(最初の負荷のデフォルトの赤色ライトは10W)

5.バッテリーLED

電子タバコを停止すると、電子タバコランプは1 Sで消灯し、電池LEDは2 Sを表示します。
バッテリーLED: 75-100%3個の緑色ランプ、30-75%2個の白色ランプ、0-30%1個の赤色ランプ。

6.過吸引保護

通常の電子タバコ時間が1回8秒を超えると、デバイスは出力をオフにします。

7.無霧化器

赤信号は3 S 内で3回点滅する。

8.短絡保護

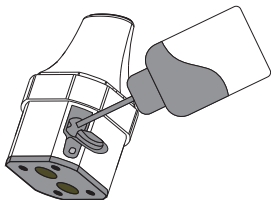
Vaping の場合、端子が短絡した場合、デバイスは自動的に保護して出力を切断し、赤信号は5回点滅します。

9.低電力保護

バッテリーの電力量が低すぎると、デバイスは出力をオフにし、赤信号は10回点滅します。

10. Charging

デバイスを充電ポートに挿入すると、LED が徐々に点灯する
75 ~ 100%: 3 個の緑のランプが底から順に点灯します。
30-75%: 2 つの白いランプが底から順番に点灯します。
0-30%: 1 赤点滅。
フル充電時に赤 - 白 - 緑の LED が点灯します。



注釈の再入力

開いてください

英大好きな電子液体を詰めて

シリカゲル栓で覆い、

使用するには2~3分待ちます。

暖かい注意:控えてください

電子液体。そうでなければ電子液体は

シリカゲルプラグが被覆された後に押し出される。

製品ブランド: **Fitpod**

製造単位: 深セン市奥列科技有限公司

会社住所: 深セン市宝安区宝安大道同方ビル5号3階

設計単位: 香港超ハイテク有限公司

Made in China